


POZNÁMKA:

-VEŠKERÉ ROZMĚRY JE NUTNO OVĚŘIT NA STAVBĚ

-VÝPIS VÝROBKŮ NENAHRAZUJE DÍLENSKOU DOKUMENTACI, TA BUDE ZPRACOVÁNA DODAVATELEM A PŘEDLOŽENA GP A INVESTOROVÍ K ODSOUHLASENÍ

REVIZE 1 - 02/2025

± 0.00 = 201,90 m.n.m. B.p.v.

INVESTOR :	STATUTÁRNÍ MĚSTO BRNO	DOMINIKÁNSKÉ NÁM. 196/1, 602 00 BRNO
MATEŘSKÁ A ZÁKLADNÍ ŠKOLA ŠÁMALOVA, BRNO – ŽIDENICE		
STUPEŇ :	DOKUMENTACE PRO PROVÁDĚNÍ STAVBY	
GENERÁLNÍ PROJEKTANT :		 <small>atelier Slavičkova 1a, 638 00 Brno IČO: 282 79 999 DIČ: CZ 282 79 999</small>
PROFESE :	ARCHITEKTONICKO STAVEBNÍ ŘEŠENÍ	STAVEBNÍ OBJEKT : SO 01 – MŠ A ZŠ
VEDOUcí PROJEKTANT :	ING.ARCH. IVO ŠVÁBENSKÝ	IS-ARCH s.r.o. <small>Slavičkova 827/1a 638 00 Brno IČ: 28279999</small>
ZODPOVĚDNÝ PROJEKTANT :	ING.ARCH. MARTIN BORÁK	
VYPRACOVAL :	JIŘÍ MASOPUST	
KONTROLOVAL :	ING.ARCH. MARTIN BORÁK	
NÁZEV VÝKRESU :	VÝPIS ZÁMEČNICKÝCH VÝROBKŮ	DATUM : 12/2021
		MĚŘÍTKO :
		PARÉ : ČÍSLO VÝKRESU : D.1.1.14

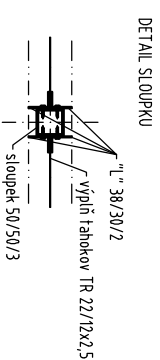
ROZMĚRY		SCHEMATICKÝ NÁKRES (POHLED Z EXTERIÉRU)					POČET KUSŮ					POZNÁMKA	
ŠÍŘKA (mm)	VÝŠKA (mm)						1PP	1NP	2NP	3NP	STRČKA		CELKEM



Zábradlí před budovou z hliníkových profilů
-sloupky čtvercového průřezu 50/50/3, madlo 80/40/2, výpň hliníkový tahokov TR 22/12 x2,5, tl. plechu 1mm, oka obdélníková 22x12,5mm
-včetně betonových základů pro sloupky - C 25/30 XC2 XA1 - 300x300x900mm - CELKEM 1,053m3
elox, barva dle oken (bronz)

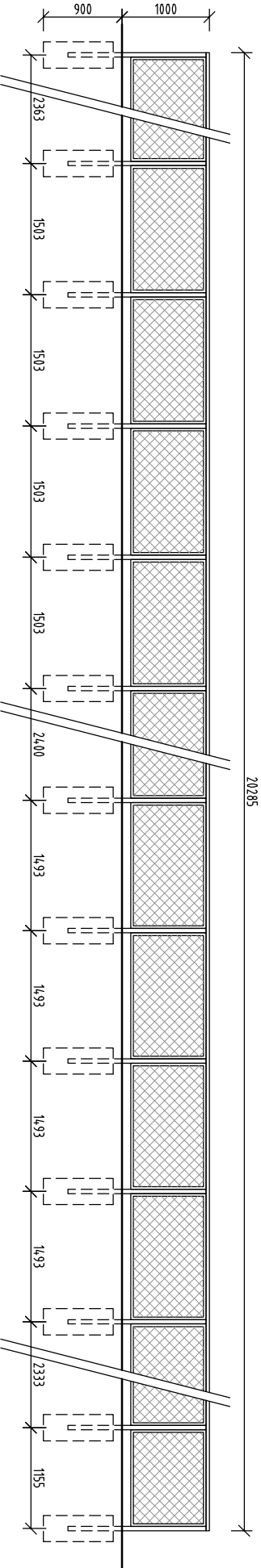
POČET KUSŮ					POZNÁMKA
1PP	1NP	2NP	3NP	STRČKA	

DODÁVKA V KOMPLETIZOVANÉM PROVEDENÍ VČETNĚ ATESTU
ZABUDOVÁNÍ VÝROBKU MUSÍ ODPOVÍDAT ČSN
PŘED VÝROBU ROZMĚRY OVĚRIT ZAMĚŘENÍM NA STAVBĚ
PŘÍPADNĚ NESROVNALOSTI KONZULTOVAT S PROJEKTANTEM



Z/3 - výpis materiálů									
		délka	šířka	tloušťka	plocha	ks	kg/bm	kg/ks	kg celkem
1	sloupek zábradlí - 50/50/3	1580				13	1,497	2,37	30,75
2	madlo - 80/40/2	20285				1	1,2	24,34	24,34
3	hliníkový profil 38/30/2	2313				4	0,368	0,85	3,40
4	hliníkový profil 38/30/2	1453				16	0,368	0,53	8,56
5	hliníkový profil 38/30/2	2350				4	0,368	0,86	3,46
6	hliníkový profil 38/30/2	1443				16	0,368	0,53	8,50
7	hliníkový profil 38/30/2	2282				4	0,368	0,84	3,36
8	hliníkový profil 38/30/2	1105				4	0,368	0,41	1,63
9	hliníkový profil 38/30/2	860				50	0,368	0,32	15,82
10	tahokov TR 22/12x2,5	2313	860			1	2,1	4,18	4,18
11	tahokov TR 22/12x2,5	1453	860			4	2,1	2,62	10,50
12	tahokov TR 22/12x2,5	2350	860			1	2,1	4,24	4,24
13	tahokov TR 22/12x2,5	1443	860			4	2,1	2,61	10,42
14	tahokov TR 22/12x2,5	2282	860			1	2,1	4,12	4,12
15	tahokov TR 22/12x2,5	1105	860			1	2,1	2,00	2,00
16	kotevní materiál					1		50,00	50,00
17	profes 5%							9,26	9,26
celkem									194,54

POHLED



OZNAČENÍ
NA VÝKRESE

7
4

ROZMĚRY

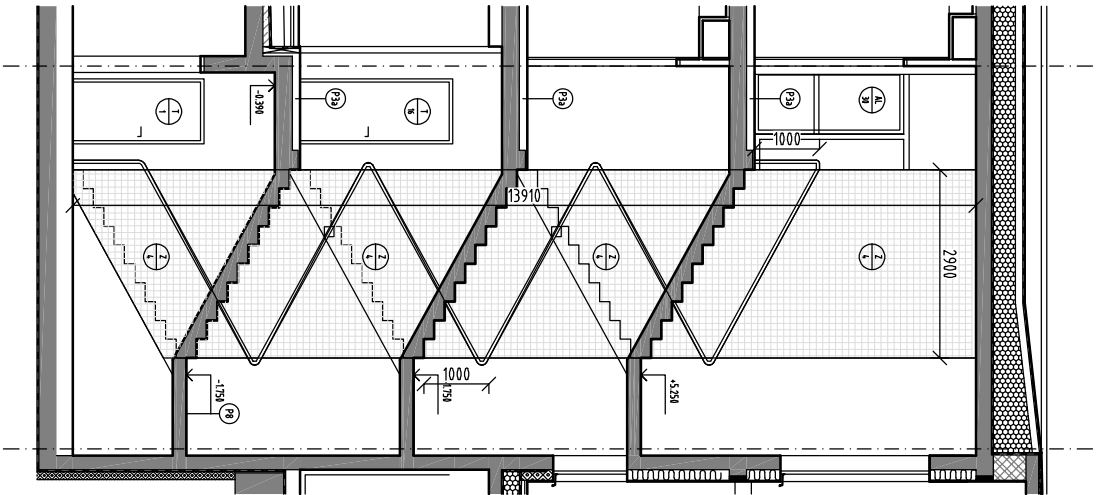
ŠÍŘKA (mm)	VÝŠKA (mm)
------------	------------

SCHEMATICKÝ NÁKRES
(POHLED Z EXTERIÉRU)

Zábradlí schodiště ZŠ

- kování nerezovou sítí se čtvercovým otvorem 40/40mm, síla lanka 1,5mm napnutou do nosných laňek Ø8mm. Kování do okolních žb konstrukcí.
- součástí je kovové madlo Ø40mm včetně sloupků, barvy modře
- včetně montážního a kotevního materiálu
- včetně kompletního statického posouzení

- hmotnost madla + kotevních desek: 107,52kg
- plocha sítě: 43,5m²



Z/4 - výpis materiálu - madlo						
	délka	šířka	tloušťka	plocha	ks	kg/dm
1	sloupek + madlo TR 40mm	24000	150	150	8	69,60
2	kotevní plocha	150	80	6	7	1,40
3	kotevní plech	150	80	6	5	0,60
4	kotevní materiál				1	20,00
5	průřez 5%					5,12
celkem						107,52

POČET KUSŮ

1PP	1NP	2NP	3NP	STRČKA
-----	-----	-----	-----	--------

CELKEM

DODÁVKA V KOMPLETIZOVANÉM PROVEDENÍ VČETNĚ ATESTU
ZABUDOVÁNÍ VÝROBKU MUSÍ ODPOVÍDAT ČSN
PŘED VÝROBU ROZMĚRY OVĚRIT ZAMĚŘENÍM NA STAVBĚ
PŘÍPADNĚ NESROVNALOSTI KONZULTOVAT S PROJEKTANTEM

OZNAČENÍ
NA VÝKRESE

ROZMĚRY

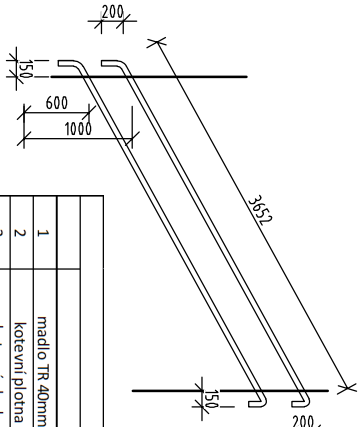
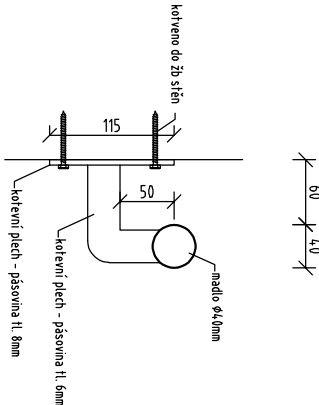
SCHEMATICKÝ NÁKRES
(POHLED Z EXTERIÉRU)

POČET KUSŮ					POZNÁMKA
1PP	1NP	2NP	3NP	STRČKA	
CELKEM					

Madla na schodišti ZŠ (vnější)

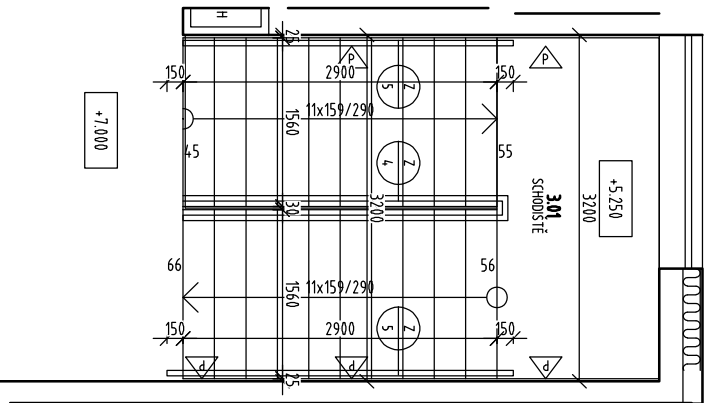
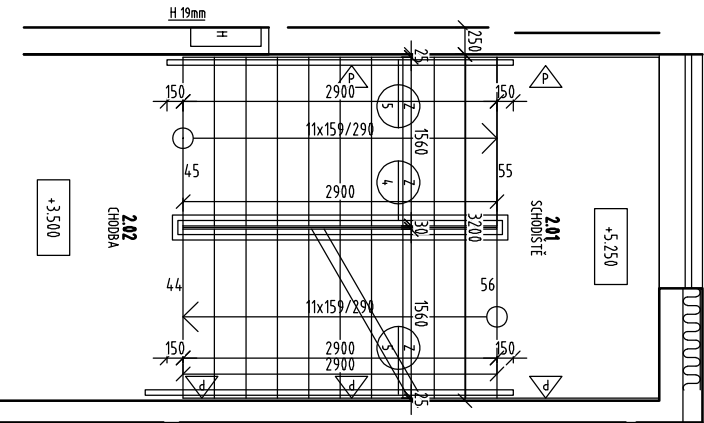
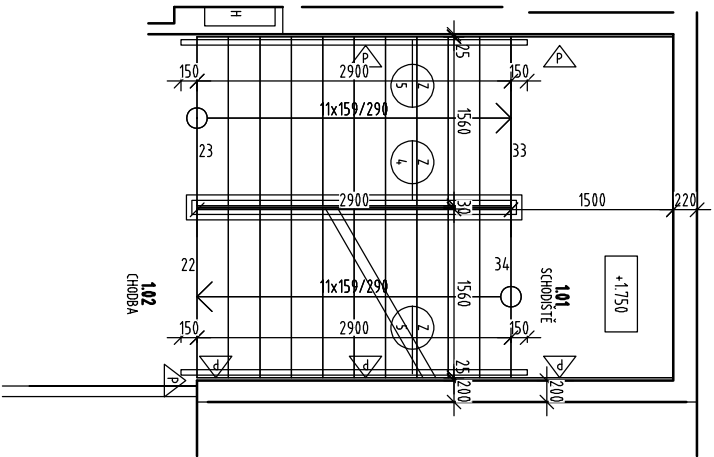
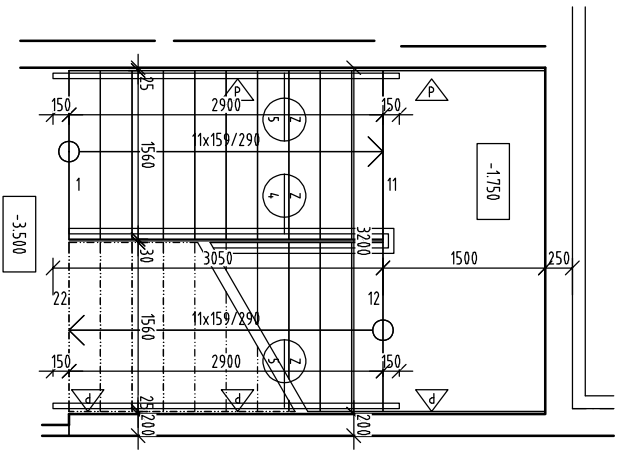
- TR 64mm,
- jedno madlo ve výšce 1000mm (barva červená, druhé 600mm (barva žlutá)
- kotveno do žb stěn přes kotvení plech (plech barva dle madla)
- vzdálenost madla od stěny 60mm
- včetně montážního a kotveního materiálu
- zahrnutí provedení dle ČSN 743305 - OCHRANNÁ ZÁBRADLÍ

DETAIL KOTVENÍ MADLA - ŘEZ



Z/5 - výpis materiálu - madlo					
	délka	šířka	tloušťka	plocha	ks
1	madlo TR 40mm	4000			12
2	kotvení TR 40mm	150	8		36
3	kotvení plech	150	80	6	36
4	kotvení materiál				1
5	proféz 5%				13,05
celkem					274,26

DODÁVKA V KOMPLETIZOVANÉM PROVEDENÍ VČETNĚ ATESTU
ZABUDOVÁNÍ VÝROBKU MUSÍ ODPOVÍDAT ČSN
PŘED VÝROBOU ROZMĚRY OVĚRIT ZAMĚŘENÍM NA STAVBĚ
PŘÍPADNĚ NESROVNALOSTI KONZULTOVAT S PROJEKTANTEM



ROZMĚRY

SCHEMATICKÝ NÁKRES
(POHLED Z EXTERIÉRU)

POČET KUSŮ					POZNÁMKA
1P	1NP	2NP	3NP	STRČKA	
CELKEM					

DODÁVKA V KOMPLETIZOVANÉM PROVEDENÍ VČETNĚ ATESTU
ZABUDOVÁNÍ VÝROBKU MUSÍ ODPOVÍDAT ČSN
PŘED VÝROBOU ROZMĚRY OVĚRIT ZAMĚŘENÍM NA STAVBĚ
PŘÍPADNĚ NESROVNALOSTI KONZULTOVAT S PROJEKTANTEM

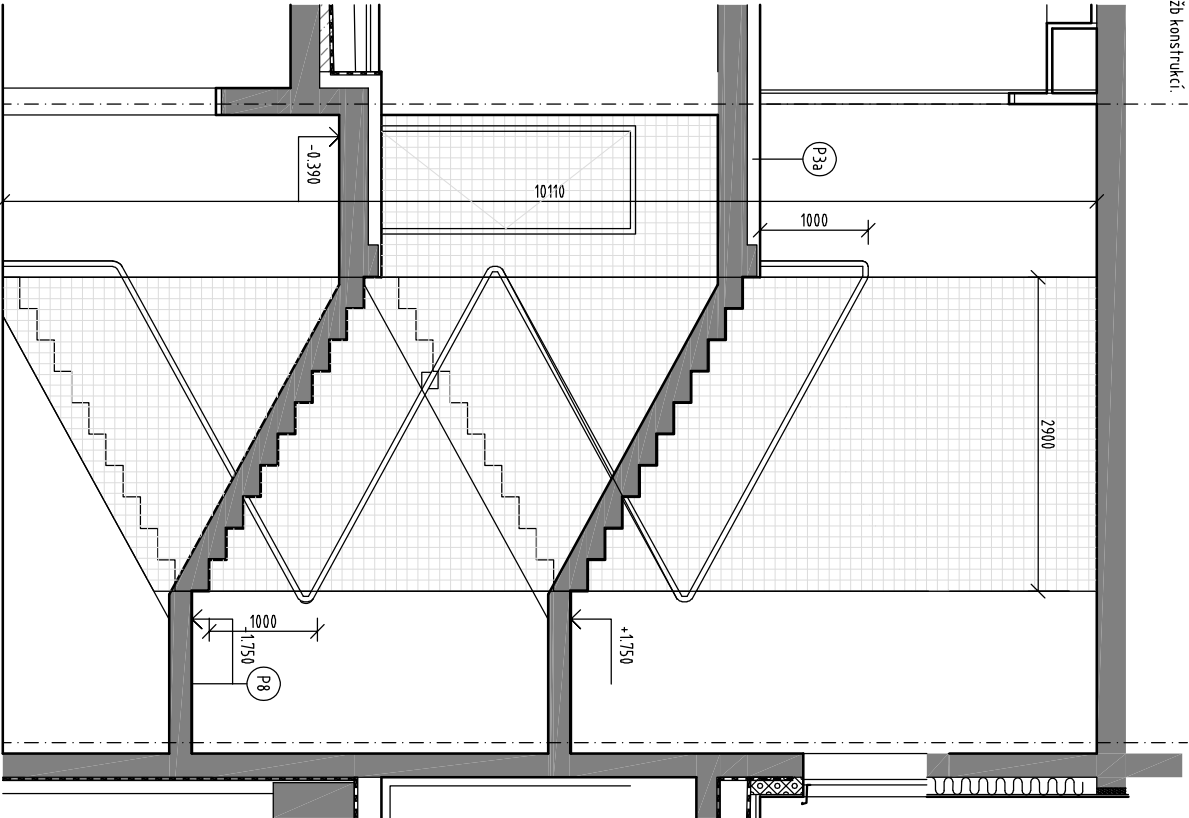
Zábradlí schodiště MŠ

- kování nerezovou síť se čtvercovým otvorem 40/40mm, síla lanek 1,5mm napnutou do nosných lanek Ø8mm. Kotveno do okolních žb konstrukcí.
- součástí je kovové madlo Ø40mm včetně sloupků v barvě modře
- včetně montážního a kotveního materiálu
- včetně kompletního statického posouzení

- součástí výrobku jsou i dveře 900/2300 pravé
- kovový rám, výplň síť jako na schodišti, barva bílá
- kování : klinka/ klinka, materiál leštěná mosaz, cylindrický zámek,
- kování s funkcí "panikové klicy" dle ČSN EN 179
- systém generálního klíče (viz specifikace ostatních výrobků)
- Rozměry před výrobou ověřit na stavbě
- Součástí dodávky bude výrobní dokumentace odsouhlasená architektem

- hmotnost madla + kotveních desek: 81,09kg
- plocha sítě: 37,2m²

Z/6 - výpis materiálu - madlo									
		délka	šířka	tloušťka	plocha	ks	kg/bm	kg/ks	kg celkem
1	sloupek + madlo Tř.40mm	16700	150	150	8	1	2,9	48,43	48,43
2	kotvení plocha	150	80	6	6	4	1,40	8,40	8,40
3	kotvení plech	150				4	0,60	2,40	2,40
4	kotvení materiál					1		18,00	18,00
5	profes 5%							3,85	3,85
celkem									81,09



OZNAČENÍ
NA VÝKRESE

7
7

ROZMĚRY

SCHEMATICKÝ NÁKRES
(POHLED Z EXTERIÉRU)

ŠÍŘKA (mm)

VÝŠKA (mm)

POČET KUSŮ

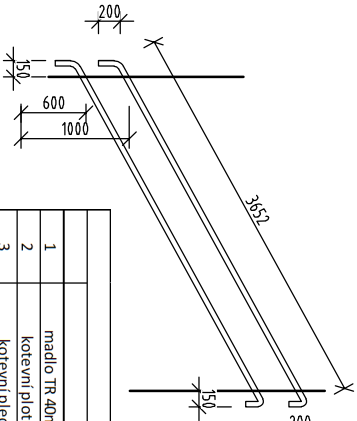
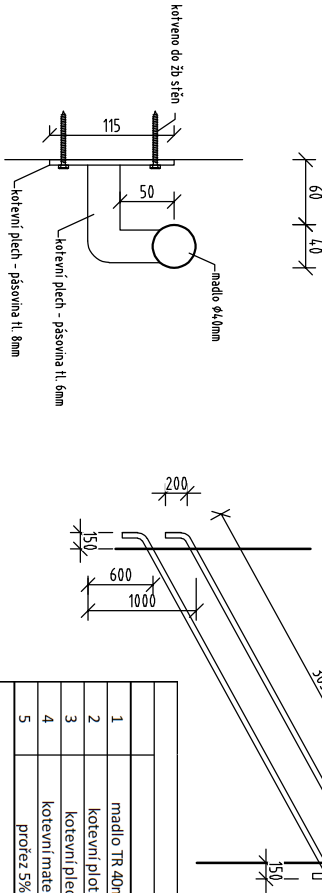
POZÁMKA

1PP	1NP	2NP	3NP	STŘECHA	CELKEM

Madla na schodišti MŠ (vejši)

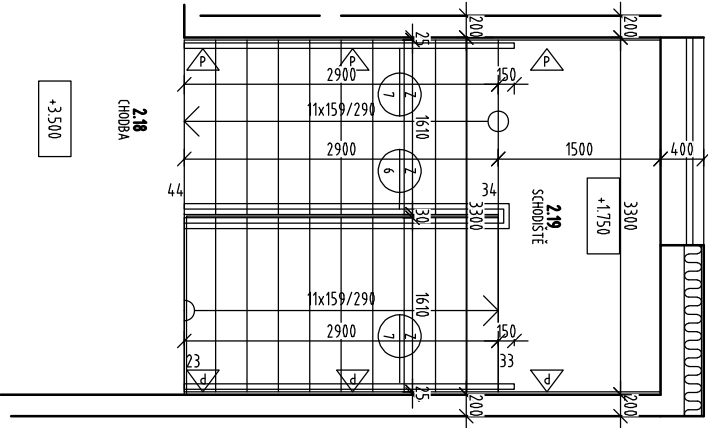
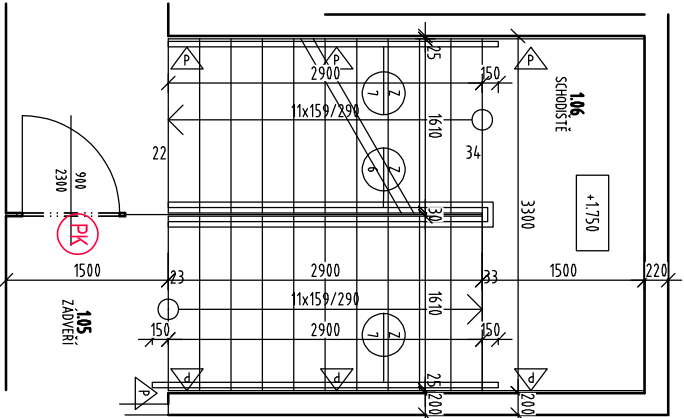
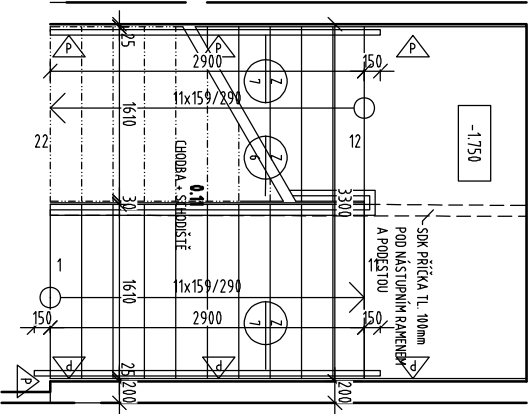
- TR 64mm, nerez
- jedno madlo ve výšce 1000mm (barva červená), druhé 600mm (barva žlutá)
- kotveno do žb stěn přes kotvení plech (barva dle madla)
- vzdálenost madla od stěny 60mm
- včetně montážního a kotveního materiálu
- zahrnutí provedení dle ČSN 743305 - OCHRANNÁ ZÁBRADLÍ

DETAIL KOTVENÍ MADLA - ŘEZ

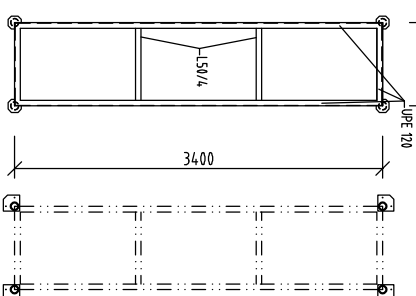
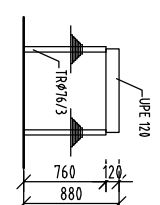
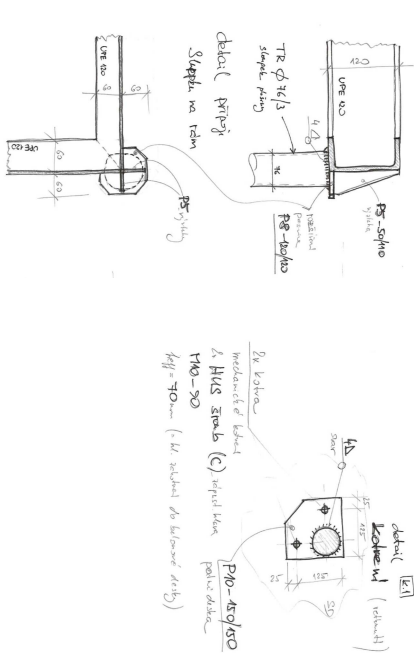


Z17 - výpis materiálu - madlo						
	délka	šířka	tloušťka	plocha	ks	kg/bm
1	madlo TR 40mm	4000	150	8	2,9	11,60
2	kotvení plocha	150	150	24	24	92,80
3	kotvení plech	150	80	6	6	1,40
4	kotvení materiál				24	33,60
5	profěz 5%				1	0,60
						45,00
						9,29
						celkem 195,09

DODÁVKA V KOMPLETIZOVANÉM PROVEDENÍ VČETNĚ ATESTU
ZABUDOVÁNÍ VÝROBKU MUSÍ ODPOVÍDAT ČSN
PŘED VÝROBOU ROZMĚRY OVĚRIT ZAMĚŘENÍM NA STAVBĚ
PŘÍPADNĚ NESROVNALOSTI KONZULTOVAT S PROJEKTANTEM



ROZMĚRY		SCHEMATICKÝ NÁKRES (POHLED Z EXTERIÉRU)	POČET KUSŮ					POZNÁMKA
			1PP	1NP	2NP	3NP	STŘECHA	
OZNAČENÍ NA VÝKRESE	ŠÍŘKA (mm)	VÝŠKA (mm)						
<div>78</div>			Neobsazeno					
<div>79</div>			Neobsazeno					

<div><div>7</div><div>10</div></div>		OZNACENÍ NA VÝKRESE		ROZMĚRY		ŠÍŘKA (mm)		VÝŠKA (mm)		SCHEMATICKÝ NÁKRES (POHLED Z EXTERIÉRU)		POČET KUSŮ					POZNÁMKA																																																																																																																																																																																																																																																																																																																																																																																																																																																																																																																																																																									
<p>Ocelová konstrukce pro VZT jednotky NUTNO OVĚŘIT A PŘÍPADNĚ UPRAVIT DLE KONKRÉTNÍCH VYBRANÝCH JEDNOTEK VZT!!!</p> <ul style="list-style-type: none">-vše žárově pozinkováno-sloupky z trubek vyplnit tepelnou izolací-kotveno do žb stropní deshy-rozměr ránu 770 x 3400mm, výška 880mm-hmotnost 173,26kg											1	1	DODÁVKA V KOMPLETIZOVANÉM PROVEDENÍ VČETNĚ ATESTU ZABUDOVÁNÍ VÝROBKU MUSÍ ODPOVÍDAT ČSN PŘED VÝROBU ROZMĚRY OVĚŘIT ZAMĚŘENÍM NA STAVBĚ PŘÍPADNĚ NESROVNALOSTI KONZULTOVAT S PROJEKTANTEM																																																																																																																																																																																																																																																																																																																																																																																																																																																																																																																																																																													
<p>PŮDORYS</p>  <p>ŘEZ</p> 											<table><tr><th colspan="10">Z/10 - výpis materiálů</th></tr><tr><th></th><th></th><th>délka</th><th>šířka</th><th>tloušťka</th><th>plocha</th><th>ks</th><th>kg/bm</th><th>kg/ks</th><th>kg celkem</th></tr><tr><td>1</td><td>UPE 120</td><td>770</td><td></td><td></td><td></td><td>2</td><td>12,1</td><td>9,32</td><td>18,63</td></tr><tr><td>2</td><td>UPE 120</td><td>3400</td><td></td><td></td><td></td><td>2</td><td>12,1</td><td>41,14</td><td>82,28</td></tr><tr><td>3</td><td>L50/4</td><td>770</td><td></td><td></td><td></td><td>2</td><td>3,43</td><td>2,64</td><td>5,28</td></tr><tr><td>4</td><td>P5 50/110</td><td>110</td><td>50</td><td>5</td><td></td><td>8</td><td></td><td>0,20</td><td>1,60</td></tr><tr><td>5</td><td>P8 120/120</td><td>120</td><td>120</td><td>8</td><td></td><td>4</td><td></td><td>0,90</td><td>3,60</td></tr><tr><td>6</td><td>P10 150/150</td><td>150</td><td>150</td><td>10</td><td></td><td>4</td><td></td><td>1,80</td><td>7,20</td></tr><tr><td>7</td><td>TR 76/3</td><td>760</td><td></td><td></td><td></td><td>4</td><td>5,4</td><td>4,10</td><td>16,42</td></tr><tr><td>8</td><td>kotevní materiál</td><td></td><td></td><td></td><td></td><td>1</td><td></td><td>30,00</td><td>30,00</td></tr><tr><td>9</td><td>proféz 5%</td><td></td><td></td><td></td><td></td><td></td><td></td><td></td><td>8,25</td></tr><tr><td colspan="9">celkem</td><td>173,26</td></tr></table>	Z/10 - výpis materiálů												délka	šířka	tloušťka	plocha	ks	kg/bm	kg/ks	kg celkem	1	UPE 120	770				2	12,1	9,32	18,63	2	UPE 120	3400				2	12,1	41,14	82,28	3	L50/4	770				2	3,43	2,64	5,28	4	P5 50/110	110	50	5		8		0,20	1,60	5	P8 120/120	120	120	8		4		0,90	3,60	6	P10 150/150	150	150	10		4		1,80	7,20	7	TR 76/3	760				4	5,4	4,10	16,42	8	kotevní materiál					1		30,00	30,00	9	proféz 5%								8,25	celkem									173,26																																																																																																																																																																																																																																																																																																																																																																																																																																																							
Z/10 - výpis materiálů																																																																																																																																																																																																																																																																																																																																																																																																																																																																																																																																																																																										
		délka	šířka	tloušťka	plocha	ks	kg/bm	kg/ks	kg celkem																																																																																																																																																																																																																																																																																																																																																																																																																																																																																																																																																																																	
1	UPE 120	770				2	12,1	9,32	18,63																																																																																																																																																																																																																																																																																																																																																																																																																																																																																																																																																																																	
2	UPE 120	3400				2	12,1	41,14	82,28																																																																																																																																																																																																																																																																																																																																																																																																																																																																																																																																																																																	
3	L50/4	770				2	3,43	2,64	5,28																																																																																																																																																																																																																																																																																																																																																																																																																																																																																																																																																																																	
4	P5 50/110	110	50	5		8		0,20	1,60																																																																																																																																																																																																																																																																																																																																																																																																																																																																																																																																																																																	
5	P8 120/120	120	120	8		4		0,90	3,60																																																																																																																																																																																																																																																																																																																																																																																																																																																																																																																																																																																	
6	P10 150/150	150	150	10		4		1,80	7,20																																																																																																																																																																																																																																																																																																																																																																																																																																																																																																																																																																																	
7	TR 76/3	760				4	5,4	4,10	16,42																																																																																																																																																																																																																																																																																																																																																																																																																																																																																																																																																																																	
8	kotevní materiál					1		30,00	30,00																																																																																																																																																																																																																																																																																																																																																																																																																																																																																																																																																																																	
9	proféz 5%								8,25																																																																																																																																																																																																																																																																																																																																																																																																																																																																																																																																																																																	
celkem									173,26																																																																																																																																																																																																																																																																																																																																																																																																																																																																																																																																																																																	
<p>DETAIL KOTVENÍ</p> 																																																																																																																																																																																																																																																																																																																																																																																																																																																																																																																																																																																										

ROZMĚRY		SCHEMATICKÝ NÁKRES (POHLED Z EXTERIÉRU)	POČET KUSŮ					POZNÁMKA	
ŠÍŘKA (mm)	VÝŠKA (mm)		1PP	1NP	2NP	3NP	STŘECHA		CELKEM
<div><div><div>7</div><div>13</div></div></div>		-KOMPLET ZATEPLENÝ VÝLEZ NA PLOCHOU STŘECHU, -VČ STAHOVACÍCH SCHŮDKŮ, PAROTĚSNÉHO LÍMCE PRO NÁPOJENÍ NA PAROZÁBRANU STŘECHY, INTERIÉROVÉHO POKLOPU (UZAMKATELNÉHO) A ZATEPLENÉ MANŽETY VÝŠKY CCA 1100mm -PRO STAVEBNÍ OTVOR 700x1400mm -VÝROBEK BUDE ODPOVÍDAT UMÍSTĚNÍ V ÚC -ROZMĚRY PŘED VÝROBOU OVĚŘIT NA STAVBĚ					1	1	DODÁVKA V KOMPLETIZOVANÉM PROVEDENÍ VČETNĚ ATESTU ZABUDOVÁNÍ VÝROBKU MUSÍ ODPOVÍDAT ČSN PŘED VÝROBOU ROZMĚRY OVĚŘIT ZAMĚŘENÍM NA STAVBĚ PŘÍPADNÉ NESROVNALOSTI KONZULTOVAT S PROJEKTANTEM
<div><div><div>7</div><div>14</div></div></div>		REVIZNÍ DÍŘKA V SDK PODHLEDU, 600x600mm VČ. RÁMU PRO PŘÍSTUP K TECHNOLOGII, BEZ POŽÁRNÍ ODOLNOSTI V ÚPRAVĚ SDK DESKOU					6	6	DODÁVKA V KOMPLETIZOVANÉM PROVEDENÍ VČETNĚ ATESTU ZABUDOVÁNÍ VÝROBKU MUSÍ ODPOVÍDAT ČSN PŘED VÝROBOU ROZMĚRY OVĚŘIT ZAMĚŘENÍM NA STAVBĚ PŘÍPADNÉ NESROVNALOSTI KONZULTOVAT S PROJEKTANTEM
<div><div><div>7</div><div>15</div></div></div>		REVIZNÍ DÍŘKA V SDK PŘÍČE, 600x600mm VČ. RÁMU PRO PŘÍSTUP K TECHNOLOGII, BEZ POŽÁRNÍ ODOLNOSTI V ÚPRAVĚ SDK DESKOU					1	1	DODÁVKA V KOMPLETIZOVANÉM PROVEDENÍ VČETNĚ ATESTU ZABUDOVÁNÍ VÝROBKU MUSÍ ODPOVÍDAT ČSN PŘED VÝROBOU ROZMĚRY OVĚŘIT ZAMĚŘENÍM NA STAVBĚ PŘÍPADNÉ NESROVNALOSTI KONZULTOVAT S PROJEKTANTEM

ROZMĚRY		SCHEMATICKÝ NÁKRES (POHLED Z EXTERIÉRU)	POČET KUSŮ					POZNÁMKA																																																												
šířKA (mm)	vÝŠKA (mm)		IPP	1NP	2NP	3NP	STRĚCHA		CELKEM																																																											
<div><div><div>Z</div><div>16</div></div></div>		<p>Pomocný "L" profil 150/100/10, pro vynesení zdíva na žb parapetu.</p> <ul style="list-style-type: none">- žárově zlitkováný- kotveno do žb přes chemické kotvy- délka 1ks - 8800mm, celkem 2ks (1x2.NP + 1x3.NP)- hmotnost celkem 405,13kg (oba kusy) <table><tr><th colspan="8">Z/16 - výpis materiálu</th></tr><tr><th></th><th></th><th>délka</th><th>šířka</th><th>tloušťka</th><th>plocha</th><th>ks</th><th>kg/bm</th><th>kg/ks</th><th>kg celkem</th></tr><tr><td>1</td><td></td><td>1150/100/10</td><td>8800</td><td></td><td></td><td>2</td><td>19,65</td><td>172,92</td><td>345,84</td></tr><tr><td>2</td><td></td><td>kotvení materiál</td><td></td><td></td><td></td><td>1</td><td></td><td>40,00</td><td>40,00</td></tr><tr><td>3</td><td></td><td>profiz 5%</td><td></td><td></td><td></td><td></td><td></td><td>19,29</td><td>19,29</td></tr><tr><td colspan="8"></td><td>celkem</td><td>405,13</td></tr></table>	Z/16 - výpis materiálu										délka	šířka	tloušťka	plocha	ks	kg/bm	kg/ks	kg celkem	1		1150/100/10	8800			2	19,65	172,92	345,84	2		kotvení materiál				1		40,00	40,00	3		profiz 5%						19,29	19,29									celkem	405,13		1	1				2	DODÁVKA V KOMPLETIZOVANÉM PROVEDENÍ VČETNĚ ATESTU ZABUDOVÁNÍ VÝROBKU MUSÍ ODPOVÍDAT ČSN PŘED VÝROBOU ROZMĚRY OVĚŘIT ZAMĚŘENÍM NA STAVBĚ PŘÍPADNĚ NESROVNALOSTI KONZULTOVAT S PROJEKTANTEM
Z/16 - výpis materiálu																																																																				
		délka	šířka	tloušťka	plocha	ks	kg/bm	kg/ks	kg celkem																																																											
1		1150/100/10	8800			2	19,65	172,92	345,84																																																											
2		kotvení materiál				1		40,00	40,00																																																											
3		profiz 5%						19,29	19,29																																																											
								celkem	405,13																																																											
<div><div><div>Z</div><div>17</div></div></div>		<p>Systémový nerezový dilatační profil k sousedním domům</p> <ul style="list-style-type: none">- výška 11,5m- šířka mezery dle skutečnosti, předpoklad cca 200mm		4					4	DODÁVKA V KOMPLETIZOVANÉM PROVEDENÍ VČETNĚ ATESTU ZABUDOVÁNÍ VÝROBKU MUSÍ ODPOVÍDAT ČSN PŘED VÝROBOU ROZMĚRY OVĚŘIT ZAMĚŘENÍM NA STAVBĚ PŘÍPADNĚ NESROVNALOSTI KONZULTOVAT S PROJEKTANTEM																																																										
<div><div><div>Z</div><div>18</div></div></div>		<p>Systémový nerezový podlahový dilatační profil</p> <ul style="list-style-type: none">- délka 9360m- šířka mezery cca 20mm		1					1	DODÁVKA V KOMPLETIZOVANÉM PROVEDENÍ VČETNĚ ATESTU ZABUDOVÁNÍ VÝROBKU MUSÍ ODPOVÍDAT ČSN PŘED VÝROBOU ROZMĚRY OVĚŘIT ZAMĚŘENÍM NA STAVBĚ PŘÍPADNĚ NESROVNALOSTI KONZULTOVAT S PROJEKTANTEM																																																										

INVESTOR: STATUTÁRNÍ MĚSTO BRNO
STAVBA: MATĚŘSKÁ A ZÁKLADNÍ ŠKOLA ŠAMALOVA, BRNO – ŽIDENICE
VYPRACOVAL: JIŘÍ MASOPUST
12/2021

D1.1 - ARCHITEKTONICKO STAVEBNÍ ŘEŠENÍ VÝPIS ZÁMĚČNICKÝCH VÝROBKŮ SO 01 - MŠ A ZŠ

REVIZE 1 - 02/2025

Č. DOKUMENTU:

D.1.1.14

STRANA

12

ROZMĚRY		SCHEMATICKÝ NÁKRES (POHLED Z EXTERIÉRU)	POČET KUSŮ						POZNÁMKA						
ŠÍŘKA (mm)	VÝŠKA (mm)		1P	1NP	2NP	3NP	STRČKA	CELKEM							
<div><div><div>7</div><div>19</div></div></div>	8500	2920	<p>Rolovací hliníková bezpečnostní mříž pro čistý otvor rozměru 8500/2930</p> <ul style="list-style-type: none">-včetně přiznané schránky v nadřaztí s hracím plechem (nadřaztí zateplené 200mm vaty, schránka bude montována až po zateplení stropu) vatu)-vodící lišty přiznané špalety obložene keramickým obkladem, jedna navíc zateplená vatau tl. 100mm)-na motorový pohon, s dálkovým ovládáním, ovládání i také klíčovým spínačem (z obou stran - od chodníku, i od objektu)-včetně záložního zdroje a možnosti ručního ovládování-roleť umístěna na únikové cestě na venkovní prostranství-včetně pružného kotvení (pro zamezení přenosu vibrací do stavebních konstrukcí)-včetně veškerého pomocného a kotveního materiálu-RAL dle výběru architekta (bronz) <p>Mříže se budou ovlárat přístrodem prvního pracovníka školy, po celou dobu výuky a pobytu dětí v budově bude mříž otevřená. Uzavírat se bude až odchodem posledního pracovníka.</p>						1					1	DODÁVKA V KOMPLETIZOVANÉM PROVEDENÍ VČETNĚ ATESTU ZABUDOVÁNÍ VÝROBKU MUSÍ ODPOVÍDAT ČSN PŘED VÝROBOU ROZMĚRY OVĚRIT ZAMĚŘENÍM NA STAVBĚ PŘÍPADNĚ NESROVNALOSTI KONZULTOVAT S PROJEKTANTEM
<div><div><div>7</div><div>20</div></div></div>	2350	2920	<p>Rolovací hliníková bezpečnostní mříž pro čistý otvor rozměru 2350/2930</p> <ul style="list-style-type: none">-včetně přiznané schránky v nadřaztí s hracím plechem (nadřaztí zateplené 200mm vaty, schránka bude montována až po zateplení stropu) vatu)-vodící lišty přiznané špalety obložene keramickým obkladem)-na motorový pohon, s dálkovým ovládáním, ovládání i také klíčovým spínačem (z obou stran - od chodníku, i od objektu)-včetně záložního zdroje a možnosti ručního ovládování-roleť umístěna na únikové cestě na venkovní prostranství-včetně pružného kotvení (pro zamezení přenosu vibrací do stavebních konstrukcí)-včetně veškerého pomocného a kotveního materiálu-RAL dle výběru architekta (bronz) <p>Mříže se budou ovlárat přístrodem prvního pracovníka školy, po celou dobu výuky a pobytu dětí v budově bude mříž otevřená. Uzavírat se bude až odchodem posledního pracovníka.</p>						3					3	DODÁVKA V KOMPLETIZOVANÉM PROVEDENÍ VČETNĚ ATESTU ZABUDOVÁNÍ VÝROBKU MUSÍ ODPOVÍDAT ČSN PŘED VÝROBOU ROZMĚRY OVĚRIT ZAMĚŘENÍM NA STAVBĚ PŘÍPADNĚ NESROVNALOSTI KONZULTOVAT S PROJEKTANTEM

ROZMĚRY		OZNAČENÍ NA VÝKRESE
ŠÍŘKA (mm)	VÝŠKA (mm)	

SCHEMATICKÝ NÁKRES (POHLED Z EXTERIÉRU)	<p>Částečné zastřešení nivy na parkovací stání, celkový rozměr 13 x 4,9m</p> <p>VĚTĚNĚ NOSNÉ KONSTRUKCE: uložení na gabionovou stěnu a pomocné nosné konstrukce pro zasklení bezpečnostním sklem. Bezp. sklo bude provedeno z těla a boků stěny (cca výška 60cm) a potom zastřešení: cca 3,5x13m. Větné střáčeklo návrhu a posouzení:</p> <p>- větné veškerého pomocného a kotveního materiálu</p>				
	1PP	1NP	2NP	3NP	STRČKA
	CELKEM				
	POZNÁMKA				